



**Первая установка
Linux**

В этом модуле мы рассмотрим

Виды установок ОС Linux

Каталоги файловой системы ОС

Шифрование диска

Работу загрузчика

Виды загрузки

Непосредственно установим ОС

Определение

Установка ОС – это получение и компиляция исходного кода ОС с учетом особенностей оборудования целевой системы

Процесс установки ОС

Запуск загрузчика

Сбор данных об оборудовании

Выбор пространства для установки

Первичная настройка системы

Создание пользователя

Копирование файлов

Сборка аппаратно-зависимого кода

Перезагрузка

Виды установок OS семейства Linux



Варианты сборок дистрибутивов



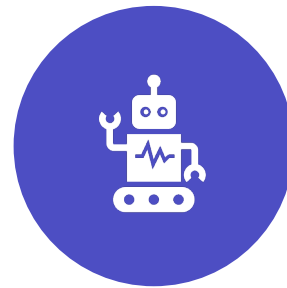
Desktop (настольная)



Server (серверная)



Cloud (облачная)



Embedded/IoT
(встраиваемая)

Задачи

- **Taskset** – это утилита командной строки, позволяющая с помощью системы меню выбрать одну или несколько групп пакетов (задач), и установить их в свою систему.
- **Tasks**– это группа пакетов необходимых для решения определенной задачи

Taskel

[!] Выбор программного обеспечения

В данный момент, установлена только основа системы. Исходя из ваших потребностей, вы можете выбрать один и более из уже готовых наборов программного обеспечения.

Выберите устанавливаемое программное обеспечение:

- окружение рабочего стола Debian
- ... GNOME
- ... Xfce
- ... KDE
- ... Cinnamon
- ... MATE
- ... LXDE
- web server
- сервер печати
- SSH-сервер
- Стандартные системные утилиты

<Вернуться>

<Продолжить>

Почему Debian?

Лучшая система управления пакетов
в мире

Легкая установка

Невероятно большое кол-во
программного обеспечения

Программы для обеспечения
безопасности

Выбор носителя установщика

- Netinstall
- CD/DVD
- USB
- Live CD
- OpenStack

Загрузочный образ

- .iso
- Содержит непосредственно установщик набор ПО для установки, а также исходные файлы для компиляции