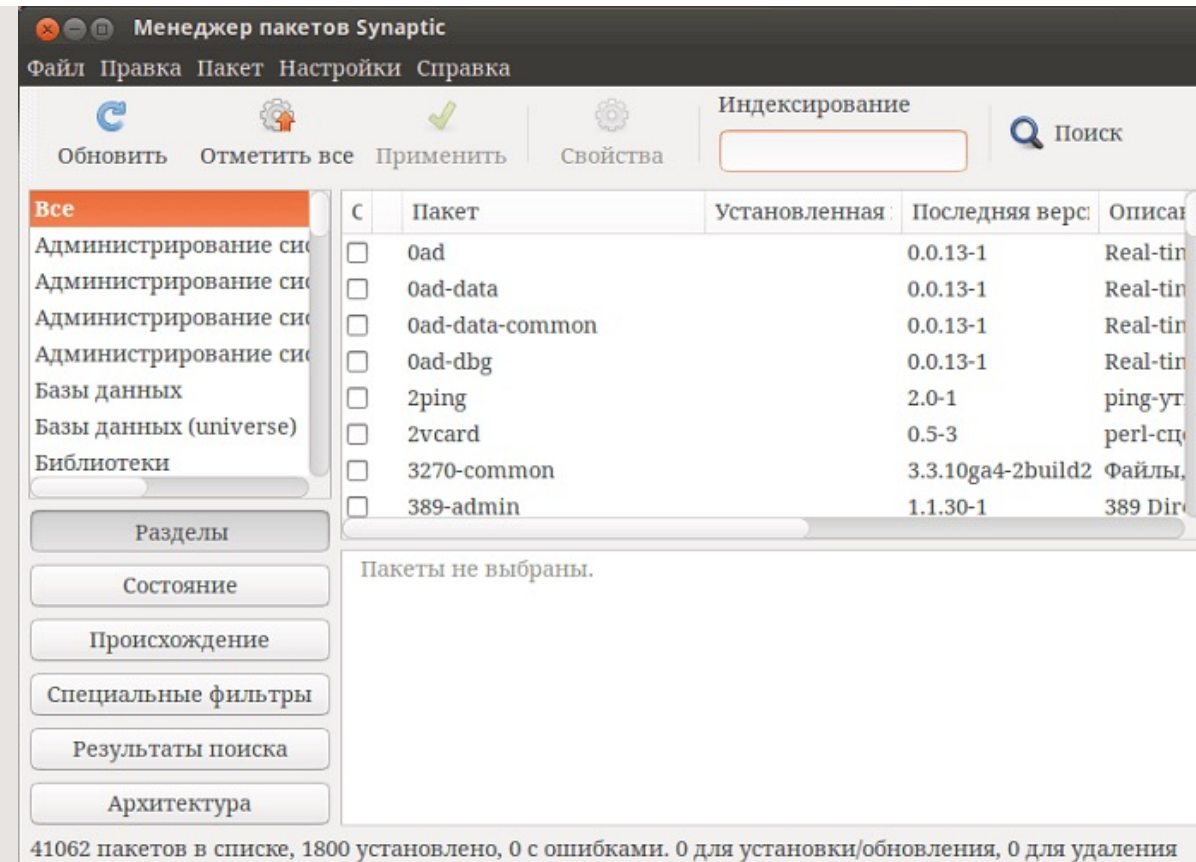




Пакетный менеджер

# Менеджер пакетов

Менеджер пакетов – это комплекс ПО в Linux, который выполняет установку, настройку, удаление, а также обновление, как отдельных пакетов, так и всей системы в целом.



# Примеры

- RPM – система управления пакетами Red Hat
  - Yum
  - DNF
- DPAKG – система управления пакетами Debian
  - APT (Advanced Packaging Tool)
  - Aitude Packaging Manager
  - Synaptic Packaging Manager



# Примеры *yum*

- Установка пакета

```
yum -y install firefox
```

- Удаление пакета

```
yum remove firefox
```

- Обновление пакета

```
yum update
```

```
Загружены модули: fastestmirror
Loading mirror speeds from cached hostfile
* base: dedic.sh
* extras: dedic.sh
* updates: mirror.logo1.ru
Разрешение зависимостей
The program yum-complete-transaction is found in the yum-utils package.
--> Проверка сценария
---> Пакет firefox.x86_64 0:60.5.0-2.el7.centos помечен для установки
--> Проверка зависимостей окончена

Зависимости определены

=====
Package           Архитектура Версия                Репозиторий  Размер
=====
Установка:
firefox           x86_64        60.5.0-2.el7.centos      updates      91 М
=====
Итого за операцию
=====
Установить 1 пакет

Объем загрузки: 91 М
Объем изменений: 206 М
Is this ok [y/d/N]: y
Downloading packages:
firefox-60.5.0-2.el7.centos.x86_64.rpm | 91 MB 00:02
Running transaction check
Running transaction test
Transaction test succeeded
Running transaction
  Установка   : firefox-60.5.0-2.el7.centos.x86_64 1/1
  Проверка    : firefox-60.5.0-2.el7.centos.x86_64 1/1
Установлено:
firefox.x86_64 0:60.5.0-2.el7.centos
```

# Примеры АРТ

- Установка пакета

```
apt install nmap
```

- Удаление пакета

```
apt remove nmap
```

- Обновление пакета

```
apt update/upgrade
```

```
pl@comp:~$ apt --help
apt 1.6.6 (amd64)
Использование: apt [параметры] команда

apt – менеджер пакетов с интерфейсом командной строки, предоставляет коман
для поиска и управления, а также запросов информации о пакетах.
Он выполняет те же задачи, что и специализированные инструменты АРТ,
например apt-get и apt-cache, но содержит параметры, которые больше
подходят для интерактивного использования по умолчанию.

Основные команды:
  list - показать список пакетов из указанных имён пакетов
  search - искать в описаниях пакетов
  show - показать дополнительные данные о пакете
  install - установить пакеты
  remove - удалить пакеты
  autoremove - автоматически удалить все неиспользуемые пакеты
  update - обновить список доступных пакетов
  upgrade - обновить систему, устанавливая/обновляя пакеты
  full-upgrade - обновить систему, удаляя/устанавливая/обновляя пакеты
  edit-sources - редактировать файл с источниками пакетов

Дополнительную информацию о доступных командах смотрите в apt(8).
Параметры настройки и синтаксис описаны в apt.conf(5).
Информацию о том, как настроить источники, можно найти в sources.list(5).
Выбор пакетов и версий описывается через apt_preferences(5).
Информация о безопасности доступна в apt-secure(8).
    В АРТ есть коровья СУПЕРСИЛА.

pl@comp:~$
```

# Команды

## APT

- `sudo apt update` (сверяет текущие версии и последние версии и составляет лист пакетов, необходимых для обновления)
- `sudo apt upgrade` (обновляет устаревшие пакеты)
- `sudo apt install ms ()`
- `ms` (файловый менеджер)
- `sudo apt remove <название пакета>` (удаление пакета)

# Выводы

Установка и удаление ПО осуществляется с помощью специальных утилит – пакетных менеджеров.

